

**Información de la comarca**

Número de municipios:	18
Superficie (km <sup>2</sup> ):	933,00
Capital:	Valderrobres, Calaceite
Creación:	Ley 7/2002, BOA de 19-04-02

**Fuentes de información:** Instituto Geográfico Nacional. (CNIG). Año 2003  
Elipsoide Internacional Hayford 1924  
Datum ED 50 Proyección UTM Huso 30  
Escala 1:50.000

**Elaboración:** Instituto Aragonés de Estadística  
Dirección General de Política Económica  
Departamento de Economía, Hacienda y Empleo  
Gobierno de Aragón. Año 2004

## Territorio

### Unidades poblacionales

	Número
Municipios	18
Entidades singulares de población	18
Núcleos de población	18
Entidades de diseminado <sup>1</sup>	0

### Población

	Personas
Población	8.894
Población en núcleo	8.696
Población en diseminado	198

<sup>1</sup> Entidad de diseminado es aquella que no tiene núcleos de población en el territorio, únicamente población en diseminados.

Fuente: Nomenclátor del Padrón municipal de habitantes a1-1-2008. INE-IAEST

### Relación de municipios en la comarca.

Código de municipio	Denominación	Población
44027	Arens de Lledó	217
44037	Beceite	631
44049	Calaceite	1.132
44086	Cretas	632
44105	Fórnoles	103
44108	Fresneda (La)	490
44114	Fuentespalda	345
44141	Lledó	182
44147	Mazaleón	582
44154	Monroyo	385
44179	Peñarroya de Tastavins	518
44187	Portellada (La)	266
44194	Ráfales	153
44223	Torre de Arcas	106
44225	Torre del Compte	162
44245	Valdeltormo	338
44246	Valderrobres	2.242
44247	Valjunquera	410

Fuente: Padrón municipal de habitantes, 1-1-2008. IAEST

## Medio ambiente

### Indicadores medioambientales

Indicador	Valor indicador	Unidad	Año	Fuente
<b>Clasificación de los municipios de la comarca</b>				Ministerio de Agricultura.
Montaña	8	Nº municipios	2008	
Desfavorecida	10	Nº municipios	2008	
<b>Zonas protegidas</b>				Departamento de Medio Ambiente. Gobierno de Aragón.
Lugares de importancia comunitaria (LIC) <sup>1</sup>	4	Número		
Extensión de LIC	15.605,6	Hectáreas	2008	
Zonas de especial protección para las aves <sup>1</sup>	2	Número		
Extensión de ZEPA	14.772,8	Hectáreas	2008	
Espacios naturales protegidos (ENP) <sup>1</sup>	0	Número		
Extensión de los ENP	0,0	Hectáreas	2008	
<b>Agua</b>				
Edificios con abastecimiento público de agua corriente	99,5	% edificios	2001	Censo de población y viviendas.
Habitantes equivalentes de la/s estación/es depuradora/s	-	Personas	2008	IAEST.
Superficie regable en relación a la SAU	3,0	% superficie	1999	Censo agrario
<b>Contaminación y ruido</b>				Censo de población y viviendas.
Viviendas expuestas a contaminación o malos olores	6,3	% viviendas	2001	
Viviendas expuestas a ruidos exteriores	7,7	% viviendas	2001	
<b>Residuos</b>				
Contenedores de vidrio	55	Número	2007	ECOVIDRIO.
Vidrio doméstico recogido	254.440	Kg	2007	ECOVIDRIO.
Kg de vidrio doméstico recogido por habitante y año	28,9	Kg/hab	2007	ECOVIDRIO, IAEST.
Contenedores de pilas	56	Número	2007	Departamento de Medio Ambiente.
Pilas recogidas	615	Kg	2007	Departamento de Medio Ambiente.
Kg de pilas recogido por habitante y año	0,07	Kg/hab	2007	Departamento de Medio Ambiente.
Contenedores de papel	99	Número	2007	Departamento de Medio Ambiente.
<b>Riesgos naturales</b>				IAEST.
Incendios forestales, 2007	15	Número	2007	
Superficie forestal afectada en incendios, 2007	6,3	Hectáreas	2007	
Incendios forestales (1995 a 2006)	268	Número	1995-2006	
Superficie forestal afectada en incendios (1995 a 2006)	109,9	Hectáreas	1995-2006	
<b>Agricultura ecológica</b>				Comité Aragonés de Agricultura Ecológica.
Superficie total inscrita en agricultura ecológica	628,9	Hectáreas	2007	
Superficie calificada en agricultura ecológica	404,2	Hectáreas	2007	
Superficie calificada en reconversión	213,8	Hectáreas	2007	
Superficie calificada en primer año en prácticas	10,9	Hectáreas	2007	

<sup>1</sup>La superficie de ENP, LIC o ZEPA puede repartirse entre más de una comarca o provincia.

## Indicadores medioambientales

(continuación)

Indicador	Valor indicador	Unidad	Año	Fuente
<b>Energía</b>				
Potencia eléctrica instalada conectada a la red				Dpto. de Industria del Gobierno de Aragón.
Total				
Número de centrales	2	Nº centrales	2006	
Potencia total instalada	0,16	Megawatios	2006	
Termoeléctrica convencional				
Número de centrales	0	Nº centrales	2006	
Potencia total instalada	0,00	Megawatios	2006	
Cogeneración				
Número de centrales	1	Nº centrales	2006	
Potencia total instalada	0,16	Megawatios	2006	
Ciclo combinado				
Número de centrales	0	Nº centrales	2006	
Potencia total instalada	0,00	Megawatios	2006	
Hidroeléctrica				
Número de centrales	0	Nº centrales	2006	
Potencia total instalada	0,00	Megawatios	2006	
Eólica				
Número de centrales	0	Nº centrales	2006	
Potencia total instalada	0,00	Megawatios	2006	
Solar fotovoltaica				
Número de centrales	1	Nº centrales	2006	
Potencia total instalada	0,003	Megawatios	2006	
Tipo de combustible usado en viviendas con calefacción				Censo de población y viviendas.
Gas	5,5	% viviendas	2001	
Electricidad	8,6	% viviendas	2001	
Petróleo o derivados	39,1	% viviendas	2001	
Madera	35,7	% viviendas	2001	
Carbón o derivados	0,1	% viviendas	2001	

## Usos del suelo

Usos	Hectáreas	%
Superficies artificiales	253,9	0,3
Zonas agrícolas	40.288,5	43,2
Zonas forestales con vegetación natural y espacios abiertos	52.726,5	56,5
Zonas húmedas	0,0	0,0
Superficies de agua	81,5	0,1

Fuente: CORINE, Land cover 2000. Instituto Geográfico Nacional.

## Infraestructuras

Indicador	Valor indicador	Unidad	Año	Fuente
<b>Agua</b>				IAEST
Estaciones depuradoras de aguas residuales	0	Número	2008	
Fuentes de agua mineromedicinales	2	Número	2006	
<b>Sanidad</b>				IAEST
Farmacias	10	Número	2008	
Equipo de Atención Primaria				
Centros de Salud	2	Número	2007	
Consultorios	15	Número	2007	
Dotación de personal				
Médicos de Familia	12	Número	2008	
Pediatras	0	Número	2008	
<b>Cultura</b>				
Bibliotecas				Encuesta de Bibliotecas. INE-IAEST
Central de CCAA	0	Número	2006	
Públicas	11	Número	2006	
No especializadas	0	Número	2006	
Instituciones de enseñanza superior	0	Número	2006	
Especializadas	0	Número	2006	
<b>Sociales</b>				
Servicios sociales comunitarios	1	Número	2008	Guía de Recursos Sociales. Dpto. de Servicios Sociales y Familia.
Residencias para mayores	2	nº de residencias	2008	
Plazas para mayores en residencias	84	nº de plazas	2008	
Centros de día para personas mayores	1	nº de centros	2008	
Plazas en centros de día para personas mayores	15	nº de plazas	2008	
Hogares para personas mayores	13	nº de hogares	2008	
<b>Instalaciones deportivas</b>				
Áreas de actividad terrestre	1	nº instalaciones	2005	Censo Nacional de Instalaciones Deportivas. Consejo Superior de Deportes.
Campos de fútbol	4	nº instalaciones	2005	
Espacios pequeños y no reglamentarios	15	nº instalaciones	2005	
Frontones	7	nº instalaciones	2005	
Pabellones con frontón y frontones en recinto cerrado	4	nº instalaciones	2005	
Pabellones polideportivos	3	nº instalaciones	2005	
Piscinas aire libre	15	nº instalaciones	2005	
Pistas polideportivas	12	nº instalaciones	2005	
Salas	3	nº instalaciones	2005	

## Vivienda

<b>Viviendas según tipo</b>		<b>Viviendas familiares principales según régimen de tenencia</b>		<b>Viviendas convencionales según superficie útil</b>	
	Viviendas	Régimen	Viviendas	Superficie (m <sup>2</sup> )	Viviendas
<b>Total</b>	<b>6.373</b>	En propiedad	2.908	Hasta 45 m <sup>2</sup>	123
<b>Familiares</b>	<b>6.373</b>	En alquiler	191	46-60 m <sup>2</sup>	301
Principales	3.335	Otra forma	236	61-75 m <sup>2</sup>	357
Convencional	3.335			76-90 m <sup>2</sup>	802
Alojamientos	0			91-105 m <sup>2</sup>	560
No principales	3.038			106-120 m <sup>2</sup>	473
Secundarias	2.242			121-150 m <sup>2</sup>	402
Vacías	770			Más de 150 m <sup>2</sup>	317
Otro tipo	26				
<b>Colectivas</b>	<b>0</b>				
		<b>Segunda residencia</b>			
		Porcentaje de hogares que disponen de segunda residencia	9,66%		

Fuente: Censo de población y viviendas, 2001. INE-IAEST.

## Licencias municipales de obra

### Estadísticas de la construcción<sup>1</sup>. Años 2001 a 2008.

unidad: número de licencias

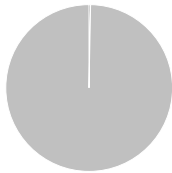
Año	Número de licencias	Edificios de nueva planta	Superficie a construir en edificios de nueva planta (m <sup>2</sup> )	Viviendas construidas en edificios de nueva planta
2001	51	40	19.778	32
2002	42	28	11.131	23
2003	34	30	12.045	22
2004	43	23	7.542	24
2005	65	43	19.881	49
2006	76	55	32.790	94
2007	85	56	41.589	241
2008	60	42	14.173	59

<sup>1</sup> Valores estimados.

Fuente: Estimaciones del IAEST a partir de la Estadística de Licencias de Obra del Ministerio de Fomento.

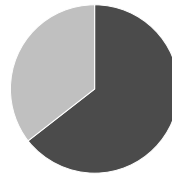
## Vivienda y catastro

### Superficies catastrales



Tipo	Hectáreas	%
Urbana	236,2	0,3
Rústica	93.139,4	99,7

### Parcelas urbanas



Tipo	Hectáreas	%
Edificadas	152,5	64,6
Solares	83,7	35,4

### Suelo urbano

	Valor	%
Parcelas urbanas		
Unidades	9.731	
Superficie (has)	236,2	
Bienes inmuebles	10.423	
Valor catastral (miles de €)		
Total	198.294	
De la construcción	137.233	69,2
Del suelo	61.061	30,8
Parcelas edificadas según propietario		
Suelo y construcción mismo propietario	8.014	96,6
Coproiedad	282	3,4
Otras	0	0,0

### Antigüedad de los edificios

Año de construcción	Bienes inmuebles	%
< 1950	4.007	44,0
1950-1960	154	1,7
1960-1970	273	3,0
1970-1980	728	8,0
1980-1990	1.029	11,3
1990-2000	652	7,2
>= 2000	427	4,7
Sin definir	1.828	20,1

### Suelo rústico

Número de parcelas	51.521
Número de subparcelas	96.355
Superficie total (hectáreas)	93.139,4
Valor catastral (miles de euros)	28.079,7

### Impuesto sobre Bienes Inmuebles (I.B.I). Año 2008.

	Urbana	Rústica
Número de recibos	10.423	12.937
Base imponible (miles de euros)	198.293	25.991
Base liquidable (miles de euros)	159.116	23.649
Cuota íntegra (euros)	994.321	135.009
Cuota líquida (euros)	925.068	101.406

### Parcelas urbanas según superficie

	Solares	Parcelas edificadas
Menos de 100 m <sup>2</sup>	312	4.730
De 100 a 500 m <sup>2</sup>	772	3.131
De 500 a 1.000 m <sup>2</sup>	176	271
De 1.000 a 10.000 m <sup>2</sup>	162	158
Más de 10.000 m <sup>2</sup>	13	6

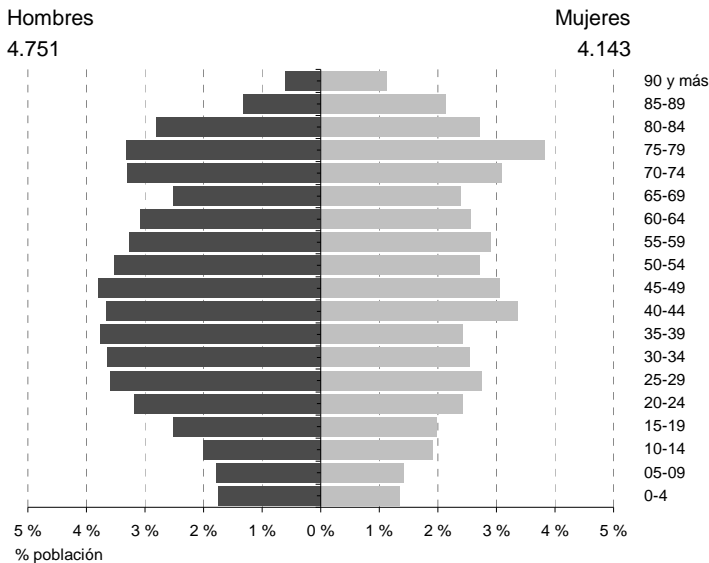
### Bienes inmuebles según uso

	Bienes inmuebles	Valor total (miles de €)
Residencial	<b>7.269</b>	<b>144.542</b>
Otros usos	<b>3.154</b>	<b>41.694</b>
Almacén, Estac.	319	2.676
Comercial	31	795
Cultural	34	994
Ocio, Hostelería	29	2.684
Industrial	1.188	19.052
Deportivo	27	803
Suelo vacante	1.443	12.960
Oficinas	8	202
Edificios singulares	19	0
Religioso	43	1.528
Espectáculos	4	0
Sanidad, Benefic.	9	0

Fuente: Ministerio de Economía. Dirección General del Catastro. Año 2008.

## Población y hogares

### Estructura de población



Indicadores demográficos	Comarca	Aragón
Población de 65 y más años	29,1%	19,8%
Edad media	48,1	42,9
Tasa global de dependencia	64,7	48,9
Tasa de feminidad	87,2	99,7
Extranjeros	10,9%	11,7%

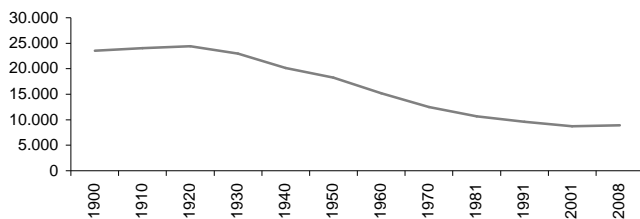
Pob. 65 y más (Pob.  $\geq 65$  / Pob. Total) x 100  
 TG. dependencia (Pob.  $\leq 14$  + Pob.  $\geq 65$  / Pob. de 15 a 64) x 100  
 Feminidad (Pob. Total mujeres / Pob. Total hombres) x 100  
 Extranjeros (Pob. Extranjera / Pob. Total) x 100

Fuente: Padrón municipal de habitantes a 1-1-2008. INE-IAEST.

### Evolución de la población

Año	Población
1991	9.603
2001	8.716
2005	8.730
2006	8.673
2007	8.797
2008	8.894

Fuente: Censos de población de 1900 a 2001. Padrón municipal de habitantes desde 2002. INE-IAEST.



### Extranjeros según nacionalidad.

	Extranjeros	%	Nacionalidades más frecuentes
<b>Total</b>	<b>968</b>	<b>100,0</b>	
<b>Europa</b>	<b>649</b>	<b>67,0</b>	Rumanía 414
UE27	591	61,1	Marruecos 223
Resto de Europa	58	6,0	Bulgaria 47
<b>América</b>	<b>63</b>	<b>6,5</b>	Reino Unido 46
América del Norte	3	0,3	Ucrania 45
Iberoamérica	60	6,2	
<b>África</b>	<b>249</b>	<b>25,7</b>	
Magreb	229	23,7	
Resto de África	20	2,1	
<b>Asia</b>	<b>6</b>	<b>0,6</b>	
<b>Oceanía</b>	<b>1</b>	<b>0,1</b>	
<b>Apátridas, no consta</b>	<b>0</b>	<b>0,0</b>	

Fuente: Padrón municipal de habitantes a 1-1-2008. INE-IAEST

### Estructura de los hogares

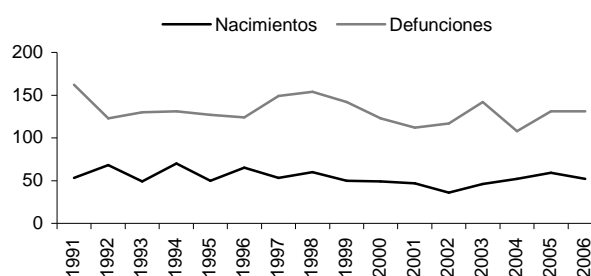
	Hogares
<b>Total</b>	<b>3.335</b>
<b>Un adulto</b>	<b>916</b>
Una mujer de 16 a 64 años	79
Un hombre de 16 a 64 años	232
Una mujer de 65 o más años	362
Un hombre de 65 o más años	214
Una mujer adulta con uno o más menores	21
Un hombre adulto con uno o más menores	8
<b>Dos adultos</b>	<b>1.319</b>
Dos adultos de 16 a 64 años, sin menores	218
Uno al menos de 65 años o más, sin menores	703
Dos adultos y un menor	150
Dos adultos y dos menores	222
Dos adultos y tres o más menores	26
<b>Tres adultos</b>	<b>565</b>
Dos adultos de 35 años o más, uno de 16 a 34 años, sin menores	200
Dos adultos de 35 años o más, uno de 16 a 34 años y un menor	87
Dos adultos de 35 años o más, uno de 16 a 34 y dos o más menores	19
Otro hogar de tres adultos, con o sin menores	259
<b>Cuatro adultos</b>	<b>351</b>
Dos adultos de 35 años o más, dos de 16 a 34 años, sin menores	173
Dos adultos de 35 años o más, dos de 16 a 34 años y un menor	16
Dos adultos de 35 años o más, dos de 16 a 34 años y dos o más menores	3
Otro hogar de cuatro adultos, con o sin menores	159
<b>Cinco o más adultos</b>	<b>184</b>
Cinco o más adultos, con o sin menores	184

Fuente: Censos de población y viviendas, 2001. INE-IAEST.

## Movimiento natural de la población

### Evolución

	1991	1996	2001	2006
Nacimientos	53	65	47	52
Defunciones	162	124	112	131
Crecimiento vegetativo	-109	-59	-65	-79
Matrimonios	26	20	11	21
Inmigraciones	55	82	213	495
Emigraciones	76	80	109	336
Saldo migratorio	-21	2	104	159



### Tasas

Promedios quinquenales

	Comarca			Aragón		
	1992-1996	1997-2001	2002-2006	1992-1996	1997-2001	2002-2006
Tasa bruta de natalidad (‰)	6,5	5,8	5,6	8,1	8,1	9,0
Tasa bruta de mortalidad (‰)	13,6	15,3	14,4	10,2	10,7	10,6
Tasa bruta de nupcialidad (‰)	2,7	2,1	2,5	4,7	4,8	4,6

Fuente: Movimiento natural de población. INE-IAEST.

Tasa bruta de natalidad = Número de nacimientos por cada mil habitantes.

Tasa bruta de mortalidad = Número de muertes por cada mil habitantes.

Tasa bruta de nupcialidad = Número de matrimonios por cada mil habitantes.

## Movilidad

### Trabajadores y estudiantes, según lugar de trabajo o estudio.

Descripción	Trabajadores		Estudiantes	
	Personas	%	Personas	%
<b>Total</b>	<b>3.167</b>	<b>100,0</b>	<b>420</b>	<b>100,0</b>
En su propio domicilio	168	5,3	3	0,7
En varios municipios (viajante, conductor,)	199	6,3	0	0,0
En el mismo municipio en que reside	2.141	67,6	45	10,7
En otro municipio de la misma comarca	231	7,3	76	18,1
En otro municipio fuera de la comarca	426	13,5	291	69,3
En otro país	2	0,1	5	1,2

### Trabajadores. Principales destinos.<sup>1</sup>

Municipio destino	Personas
Alcañiz	144
Zaragoza	57
Barcelona	47
Horta de Sant Joan	27
Tortosa	9
Teruel	7
Gandesa	6
Alcorisa	6

### Estudiantes. Principales destinos.<sup>1</sup>

Municipio destino	Personas
Zaragoza	127
Alcañiz	47
Barcelona	26
Teruel	18
Huesca	12
Tarragona	11
Tortosa	8
Castellón de la Plana/Castelló de la	7

<sup>1</sup> Destinos fuera de la comarca

Fuente: Censos de población y viviendas. 2001.

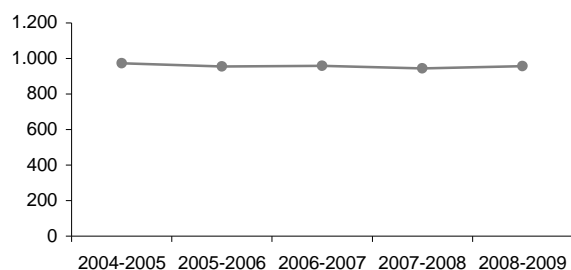
## Enseñanza no universitaria

Curso 2008-2009 por titularidad	Total	Pública	Privada
Centros	9	9	0
Profesores	138	138	0
Alumnos	957	957	0

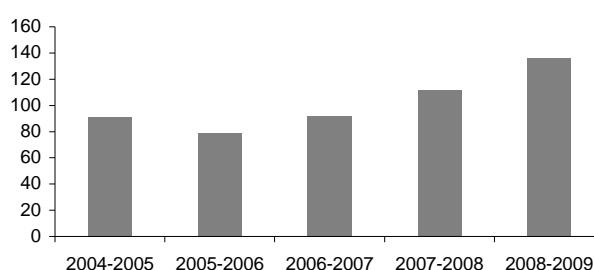
### Alumnado extranjero por curso

	04-05	05-06	06-07	07-08	08-09
% de alumnado extranjero sobre total de alumnos	9,4%	8,3%	9,6%	11,9%	14,2%

Evolución del total de alumnos matriculados



Evolución de alumnos extranjeros matriculados



Fuente: Estadística de la enseñanza no universitaria. IAEST.

## Mercado de trabajo

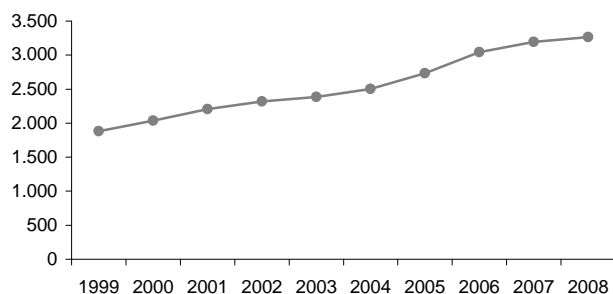
### Afiliados a la Seguridad Social

Unidad: Media anual

	2004		2005		2006		2007		2008	
	Afiliados	%	Afiliados	%	Afiliados	%	Afiliados	%	Afiliados	%
<b>Total</b>	<b>2.505</b>	<b>100,0</b>	<b>2.735</b>	<b>100,0</b>	<b>3.043</b>	<b>100,0</b>	<b>3.193</b>	<b>100,0</b>	<b>3.264</b>	<b>100,0</b>
Agricultura	1.084	43,3	1.127	41,2	1.246	40,9	1.260	39,5	1.253	38,4
Construcción	303	12,1	372	13,6	417	13,7	480	15,0	487	14,9
Industria	477	19,0	515	18,8	556	18,3	558	17,5	566	17,3
Servicios	641	25,6	721	26,4	824	27,1	895	28,0	958	29,4
Sin clasificar	0	0,0	0	0,0	0	0,0	0	0,0	0	0,0

Fuente: Tesorería General de la Seguridad Social. Explotación: Instituto Aragonés de Estadística (IAEST).

Evolución del número total de afiliados a la Seguridad Social.



## Afiliados a nivel división de CNAE. Año 2008

Unidad: Media anual

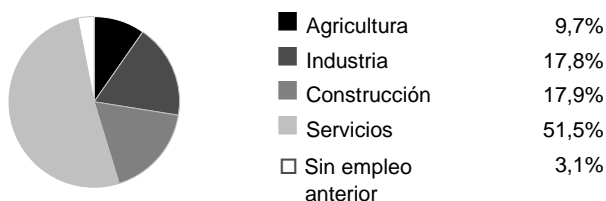
Código	Descripción	Afiliados
01	Agricultura, ganadería, caza y actividades de los servicios relacionados con las mismas	1.251
02	Selvicultura, explotación forestal y actividades de los servicios relacionados con las mismas	2
05	Pesca, acuicultura y actividades de los servicios relacionados con las mismas	0
10	Extracción y aglomeración de antracita, hulla, lignito y turba	1
11	Extracción de crudos de petróleo y gas natural; actividades de los servicios relacionados con las explotaciones petrolíferas y de gas, excepto actividades de prospección	0
12	Extracción de minerales de uranio y torio	0
13	Extracción de minerales metálicos	0
14	Extracción de minerales no metálicos ni energéticos	36
15	Industria de productos alimenticios y bebidas	305
16	Industria del tabaco	0
17	Industria textil	0
18	Industria de la confección y de la peletería	49
19	Preparación, curtido y acabado del cuero; fabricación de artículos de marroquinería y viaje; artículos de guarnicionería talabartería y zapatería	0
20	Industria de la madera y del corcho, excepto muebles; cestería y espartería	72
21	Industria del papel	8
22	Edición, artes gráficas y reproducción de soportes grabados	8
23	Coquerías, refino de petróleo y tratamiento de combustibles nucleares	0
24	Industria química	1
25	Fabricación de productos de caucho y materias plásticas	0
26	Fabricación de otros productos minerales no metálicos	9
27	Metalurgia	0
28	Fabricación de productos metálicos, excepto maquinaria y equipo	29
29	Industria de la construcción de maquinaria y equipo mecánico	16
30	Fabricación de máquinas de oficina y equipos informáticos	0
31	Fabricación de maquinaria y material eléctrico	0
32	Fabricación de material electrónico; fabricación de equipo y aparatos de radio, televisión y comunicaciones	0
33	Fabricación de equipo e instrumentos médico-quirúrgicos, de precisión, óptica y relojería	0
34	Fabricación de vehículos de motor, remolques y semirremolques	2
35	Fabricación de otro material de transporte	0
36	Fabricación de muebles; otras industrias manufactureras	29
37	Reciclaje	0
40	Producción y distribución de energía eléctrica, gas, vapor y agua caliente	0
41	Captación, depuración y distribución de agua	0
45	Construcción	487
50	Venta, mantenimiento y reparación de vehículos de motor, motocicletas y ciclomotores; venta al por menor de combustible para vehículos de motor	56
51	Comercio al por mayor e intermediarios del comercio, excepto de vehículos de motor y motocicletas	62
52	Comercio al por menor, excepto el comercio de vehículos de motor, motocicletas y ciclomotores; reparación de efectos personales y enseres domésticos	192
55	Hostelería	233
60	Transporte terrestre; transporte por tuberías	78
61	Transporte marítimo, de cabotaje y por vías de navegación interiores	0
62	Transporte aéreo y espacial	0
63	Actividades anexas a los transportes; actividades de agencias de viajes	7
64	Correos y telecomunicaciones	0
65	Intermediación financiera, excepto seguros y planes de pensiones	0
66	Seguros y planes de pensiones, excepto seguridad social obligatoria	0
67	Actividades auxiliares a la intermediación financiera	11
70	Actividades inmobiliarias	8
71	Alquiler de maquinaria y equipo sin operario, de efectos personales y enseres domésticos	3
72	Actividades informáticas	1
73	Investigación y desarrollo	1
74	Otras actividades empresariales	54
75	Administración pública, defensa y seguridad social obligatoria	148
80	Educación	18
85	Actividades sanitarias y veterinarias, servicio social	8
90	Actividades de saneamiento público	1
91	Actividades asociativas	3
92	Actividades recreativas, culturales y deportivas	24
93	Actividades diversas de servicios personales	28
95	Hogares que emplean personal doméstico	23
99	Organismos extraterritoriales	0

Fuente: Tesorería General de la Seguridad Social. Explotación: Instituto Aragonés de Estadística (IAEST).

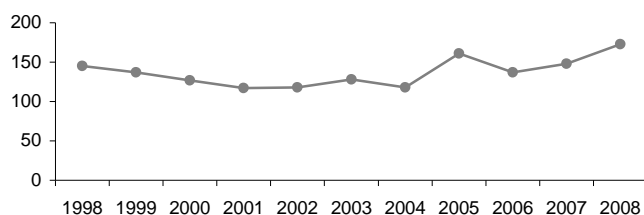
## Paro registrado

Unidad: media anual

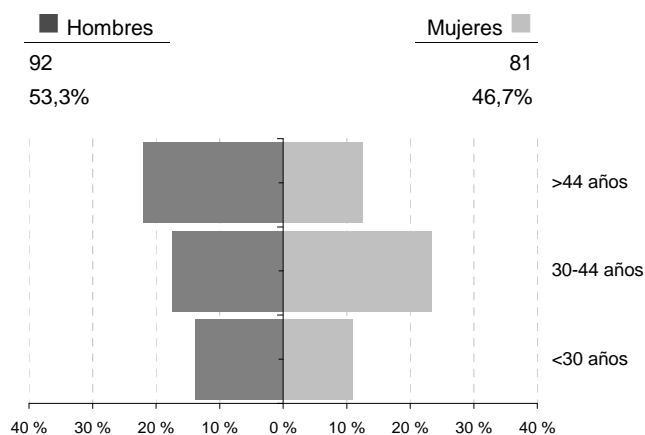
Distribución según sector de actividad. Año 2008.



Evolución del paro registrado medio anual



Distribución del paro registrado por sexo y edad. Año 2008.



Fuente: Instituto Aragonés de Empleo. Explotación: Instituto Aragonés de Estadística

## Economía

### Agricultura

#### Explotaciones

Número de explotaciones	2.437
% explotaciones cuyo titular es persona física	94,5%

#### Explotación según superficie

Nº explotaciones	Número
Nº explotaciones sin tierras	53
Nº explotaciones de menos de 5 has	518
Nº explotaciones de 5 a 50 has.	1.547
Nº explotaciones de 50 has o más	319

#### Unidades ganaderas

Unidades ganaderas	Número
Nº de unidades ganaderas	65.334
Nº de cabezas de ganado Bovino	2.464
Nº de cabezas de ganado Ovino	36.320
Nº de cabezas de ganado Caprino	1.992
Nº de cabezas de ganado Porcino	186.916
Nº de cabezas de ganado Equino	28
Miles de aves	1.232,1
Nº de cabezas de Conejas madres	33.753

Fuente: Censo agrario, 1999. INE-IAEST.

### Oferta turística

	Establecimientos	Plazas
Hoteles, hostales y similares	28	582
Viviendas de turismo rural	46	345
Campings	2	268
Apartamentos turísticos	11	161

Fuente: IAEST, 2009.

#### Superficie agrícola utilizada (SAU)

SAU (hectáreas)	27.882,7
% de SAU sobre superficie total del municipio	29,9%

#### Superficie agrícola según tipo de riego

Superficie regada	Hectáreas
Superficie regada	766,9
Superficie regada por aspersión	47,8
Superficie regada por riego localizado	135,0
Superficie regada por gravedad	576,0
Superficie regada por otros métodos	8,2

#### Usos de la tierra (has.)

	Total	Secano	Regadío
Cultivos herbáceos	5.515,8	5.260,0	255,8
Cultivos frutales	10.169,9	9.850,2	319,7
Cultivo olivar	10.113,8	9.951,4	162,4
Cultivo viñedo	1.163,8	1.145,0	18,8
Otros cultivos	4,5	0,0	4,5

#### Unidades de trabajo

Unidades de trabajo	UDT
Unidades de trabajo	1.784
Unidades de trabajo que son asalariados	252
Unidades de trabajo que son mano de obra familiar	1.532

### Establecimientos de entidades financieras

Establecimientos	Número
Total oficinas	24
Bancos	2
Cajas de ahorro	10
Cooperativa de crédito	12

#### Ratios

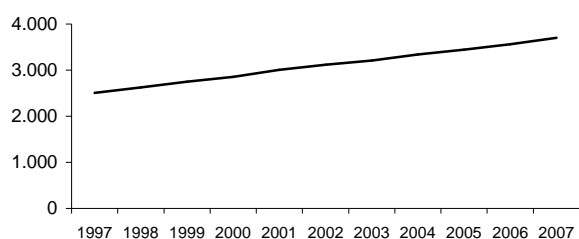
Habitantes por oficina	367
Oficinas por km <sup>2</sup>	0,03

Fuente: IAEST según Centro de Cooperación Interbancaria. Oficinas a diciembre de 2007.

## Parque de vehículos. Año 2007

	Vehículos
<b>Total</b>	<b>7.355</b>
Turismos	3.703
Motocicletas	347
Camiones y furgonetas	2.339
Autobuses	0
Tractores industriales	39
Otros vehículos	224
Ciclomotores	703

### Evolución de turismos



Fuente: Dirección General de Tráfico.

## Renta disponible bruta. Años 2000 a 2005

Renta disponible bruta (euros)	Comarca	Aragón
2000	71.856.677	13.258.669.000
2001	77.594.239	14.066.706.000
2002	84.276.416	15.151.468.000
2003	87.244.474	16.044.765.000
2004	94.602.478	17.000.796.000
2005	100.525.788	18.214.146.000

Renta disponible bruta per cápita	Comarca	Aragón
2000	8.273	11.143
2001	8.987	11.725
2002	9.707	12.445
2003	9.983	13.044
2004	10.923	13.605
2005	11.515	14.353

Participación estimada sobre la renta disponible bruta de Aragón (%)	Comarca	Aragón
2000	0,54%	100,00%
2001	0,55%	100,00%
2002	0,56%	100,00%
2003	0,54%	100,00%
2004	0,56%	100,00%
2005	0,55%	100,00%

Fuente: Instituto Aragonés de Estadística (IAEST).

## Resultados electorales

### Elecciones municipales, 2007.

Participación	Votos	%
Electores	7.401	
Votantes	5.716	77,2%
Abstenciones	1.685	22,8%
Votos blancos	97	
Votos nulos	62	

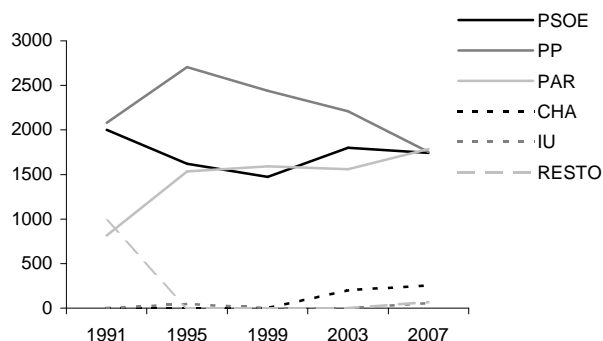
Candidaturas	Votos	%
PAR	1.787	31,5%
PP	1.757	31,0%
PSOE	1.744	30,8%
CHA	254	4,5%
L'ENTESA	69	1,2%
IU	57	1,0%

### Elecciones a Cortes de Aragón, 2007.

Participación	Votos	%
Electores	7.040	
Votantes	5.585	79,3%
Abstenciones	1.455	20,7%
Votos blancos	68	
Votos nulos	52	

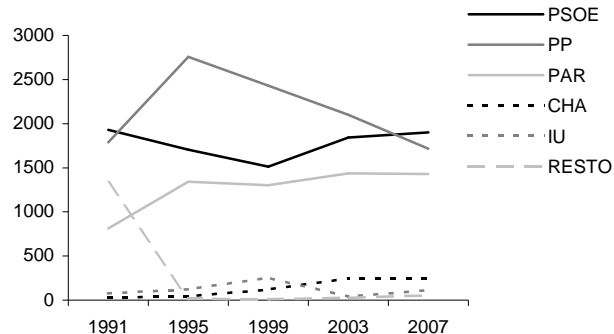
Candidaturas	Votos	%
PSOE	1.902	34,8%
PP	1.716	31,4%
PAR	1.430	26,2%
CHA	249	4,6%
IU	114	2,1%
pCUA	37	0,7%
LV-FIA	13	0,2%
PFyV	4	0,1%

Evolución votos a candidaturas. Elecciones municipales.



Fuente: Ministerio del Interior.

Evolución votos a candidaturas. Elecciones a Cortes de Aragón.



Fuente: Gobierno de Aragón.

## Elecciones al congreso de los diputados, 2008.

Participación	Votos	%
Electores	6.993	
Votantes	5.345	76,4%
Abstenciones	1.648	23,6%
Votos blancos	56	
Votos nulos	35	

Candidaturas	Votos	%
PSOE	2.242	42,7%
PP	2.088	39,7%
PAR	704	13,4%
CHA	83	1,6%
IU	98	1,9%
UPyD	8	0,2%
Resto	31	0,6%

Fuente: Ministerio del Interior.

## Finanzas públicas locales

	Presupuestos (€)			Liquidaciones de presupuestos (€)		
	2006	2007	2008	2005	2006	2007
Estado de la información	C	E	E	-	-	C
<b>INGRESOS</b>						
<b>Total ingresos</b>	<b>3.433.741</b>	<b>3.372.657</b>	<b>4.096.775</b>	-	-	<b>2.870.697</b>
Impuestos directos	0	0	1.218.996	-	-	0
Impuestos indirectos	0	0	749.612	-	-	0
Tasas y otros ingresos	13.000	13.200	7.200	-	-	40.404
Transferencias corrientes	2.265.885	2.312.627	757.661	-	-	2.202.824
Ingresos patrimoniales	15.000	50.000	0	-	-	44.959
Enajenación inversiones reales	0	996.830	1.223.206	-	-	0
Transferencias de capital	717.306	0	125.100	-	-	582.510
Activos financieros	0	0	0	-	-	0
Pasivos financieros	422.550	0	15.000	-	-	0
<b>GASTOS</b>						
<b>Total gastos</b>	<b>3.433.741</b>	<b>3.372.657</b>	<b>4.046.775</b>	-	-	<b>3.063.561</b>
<b>Clasificación por capítulos</b>						
Gastos de personal	798.496	854.450	0	-	-	873.928
Gastos en bienes corrientes y servicios	591.747	631.993	0	-	-	517.216
Gastos financieros	6.300	5.400	14.000	-	-	2.144
Transferencias corrientes	711.855	711.113	2.472.847	-	-	609.721
Inversiones reales	1.104.343	807.269	0	-	-	706.500
Transferencias de capital	220.000	334.032	1.559.928	-	-	354.051
Activos financieros	0	0	0	-	-	0
Pasivos financieros	1.000	28.400	0	-	-	0
<b>Clasificación funcional</b>						
Servicios de Carácter General	1.047.543	0	0	-	-	1.033.320
Protección Civil y Seguridad Ciudadana	19.730	0	0	-	-	1.241
Seguridad, Protección y Promoción Social	406.693	0	0	-	-	426.732
Producción de Bienes Públicos de Carácter Social	951.127	0	0	-	-	946.450
Producción de Bienes de Carácter Económico	734.306	0	0	-	-	422.263
Regulación económica de carácter general	0	0	0	-	-	0
Regulación Económica de Sectores Productivos	268.342	0	0	-	-	231.413
Transferencias a Administraciones Públicas	0	0	0	-	-	0
Deuda Pública	6.000	0	0	-	-	2.143

Fuente: Ministerio de Economía y Hacienda. Dirección General de Coordinación Financiera.

Estado de la información:

C= Consolidado

P= Prorrogado

E= Clasificación Económica de la Administración General

N= Sin información